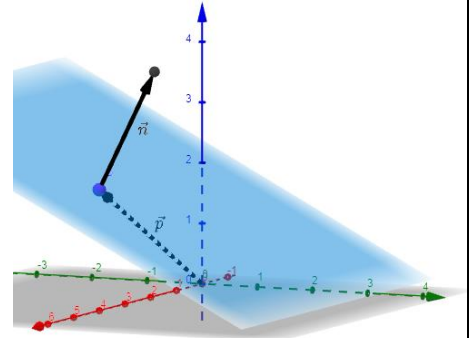


# Ebenengleichung in Normalenform

Ebenen mit nur zwei Vektoren darstellen

## Die Grundidee

Bei der Normalenform nutzt man nicht drei Vektoren zur Beschreibung, sondern nur zwei. Beschreibe die Grundidee dahinter: Wozu sind die beiden Vektoren da?




---



---



---



---

## Die Gleichung

Gib eine Ebenengleichung in Normalenform an.

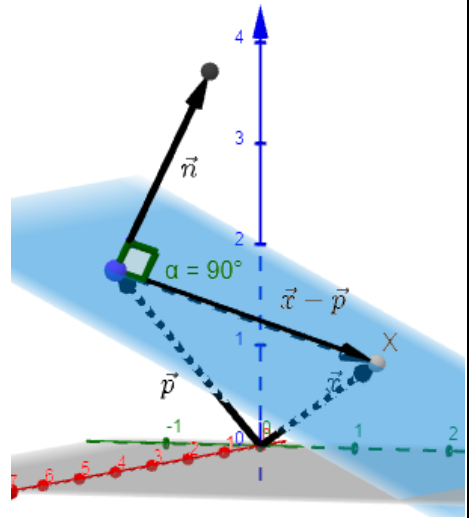
---

Ergänze:

Für eine Ebene in Normalenform wie oben gilt:

Ein Punkt  $X$  liegt genau dann auf der Ebene, wenn

---



## Die Umwandlung

Beschreibe, wie man von einer Parameterform in eine Normalenform umwandelt und umgekehrt oder führe jeweils eine Beispiel-Rechnung durch. Wichtig ist, dass du damit die Umwandlungen lernen kannst.

---



---



---



---



---



---



---



---



---



---