

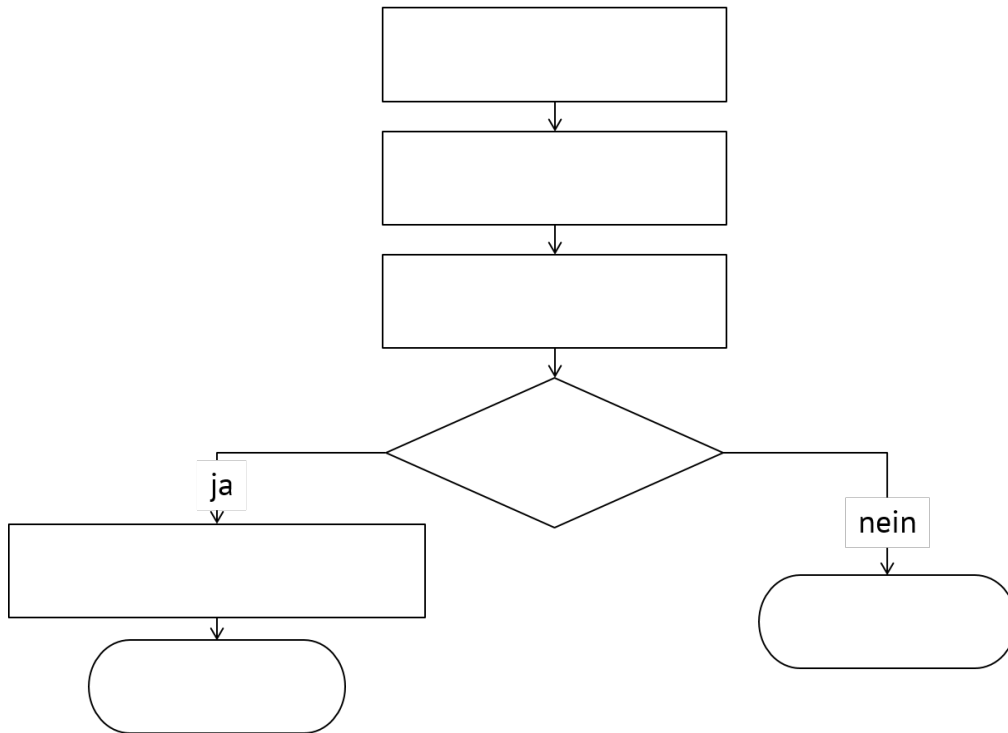
# Schnittpunktberechnung bei Geraden

Wissensspeicher

## Ein Schema zur Berechnung von Schnittpunkten

Gegeben:

Gesucht:



## Achtung aufgepasst!

Bei der Bedingung als Vektorgleichung muss man darauf aufpassen, dass .....

.....

## Ein genauerer Blick auf das LGS

Beim Schneiden zweier Geraden haben wir ein LGS mit zwei Variablen und drei Gleichungen. So ein LGS hat keine, genau eine oder unendlich viele Lösungen.

Es sind drei Gleichungen, weil .....

Es sind zwei Variablen, weil .....

Hat das LGS keine Lösung, dann .....

Hat das LGS eine Lösung, dann .....

Hat das LGS unendlich viele Lösungen, dann .....